

D A I M A R U

製品のご案内

VOL.13



PRODUCTS LINE UP



はじめに

ネジの始まりは、原始人が海岸で、たまたま尖った巻貝を見つけそれを板に突き刺し、回転して外した。これが人類と“ねじ”との最初の関わりであったとされています。(1987年6月22日、ストックホルムで開催されたISO第13回本会議における記念講演“ネジの歴史”から抜粋)

そして、ネジの形態をした最初の物は、アルキメデス(紀元前287～212年)の揚水ポンプで有ると言われています。また、レオナルド・ダビンチ(1452年から1519年)が残したノートの中にタップダイスによるネジの加工原理がスケッチされています。このことからボルト、ナット、小ネジ、木ねじ類は1,500年前後に出現したと考えられます。

日本には1543年、種子島に漂着したポルトガル人が持っていた火縄銃を領主、種子島時堯(トキタカ)が、二千両(現在の価値約2億円)で買い、種子島の鍛冶師、八板金兵衛にその模作を命じたことが始まりです(時堯16歳)。金兵衛は、約1年をかけて製作しましたが、尾栓のおねじの製作方法が分からず、更に1年をかけポルトガル人にお願いして尾栓のねじの製作方法を学びました。この物語は、ねじに携わる人であれば殆んどの人は知っていると思います。そして種子島に行けば島が昔から良質の砂鉄の取れる島であり、鍛冶師が沢山居た事が分かります。又、ねじの製造方法を学ぶためポルトガル人船長ムラーシェクに金兵衛が娘、若狭を差し出したという物語も分かります。

弊社ではそういう思いを胸に、ネジインサート成型という分野でさまざまな製品を規格化販売してまいりました。

皆様の情報を基に、今後も新しいインサート成型品を創造してまいります。今回特にインサート成型専用のネジ・ナットもカタログ化して販売しております。



DAIMARU LINE UP

■ ブラポイント	2
■ ナイロン化粧ネジ	3
■ ナイロン化粧ナット	4
■ ナイロン化粧ネジ(十字穴タイプ)	5
■ ナイロン化粧ネジ(±タイプ)	5
■ 握り玉(金具なし・金具あり)	6
■ マッシュルームノブ	7
■ セブンノブ(ボルト/ナット)	8
■ パッチンアジャスター	9
■ ソフトグリップボルト/ナット(セブンノブタイプ)	10
■ グリップボルト(Sタイプ)・グリップナット(Sタイプ)	11
■ グリップボルト(Gタイプ)・グリップナット(Gタイプ)	12
■ グリップナット(Eタイプ)・グリップボルト(Eタイプ)	13
■ ラージグリップボルト/ナット	14
■ 段付グリップ(ボルト/ナット)	15
■ 段付グリップ(ボルト/ナット)ロングタイプ	16
■ ディーキャップ・ディーキャップスクリュー	17
■ 花ボルト・花ナット	18
■ ナイロン蝶ボルト・ナイロン蝶ナット	19
■ クランプノブボルト/ナット	20
■ ハイピック	21
■ 化粧ナット(貫通タイプ)	22
■ コインスクリュー	23
■ 脱落防止ねじ	24
■ シースルーボルトシースルーナット(透明ボルト/透明ナット)	25
■ ユリヤ化粧ネジ	26
■ ノブスター・ノブスター(Aタイプ)	27
■ フィットノブ / キャンディノブ	28
■ H型・RO型アジャスター	29
■ RS型70φハンドスクリュー	29
■ R型70φハンドスクリュー	29
■ 調整ツマミ	30
■ 蓄光化粧ネジ/蓄光化粧ナット・ブラカラー蝶ボルト	31
■ (インサート成型専用ネジ)アヤ目ローレット付シルクねじ	32
■ (インサート成型専用ナット)立目ローレット袋ナット	32
■ 別注品オーダー品	33
■ 熱可塑性樹脂と熱硬化性樹脂	34

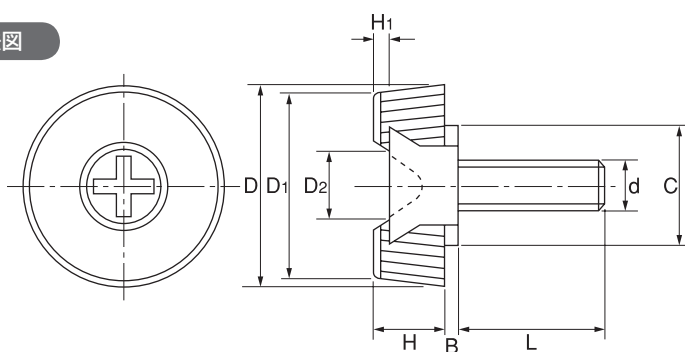
プラポイント

特 長

- 美しい外観と豊富なカラーバリエーション。
- 手締め、工具締めができ、作業効率がアップ。
- ネジ部は色々なメッキ・塗装が可能です。
- タッピング、タップタイト、セルフドリリング等のインサートも可能。



寸法図



●寸法表 (m/m)

タイプ	d	D	D ₁	D ₂	H	H ₁	B	C	L									
									6	8	10	12	15	20	25	30	35	40
No.1	M3	11	10	4.2	4.6	1.5	0.9	8	●	●	●	●	○	○				
	M4			6		0.7	1.5		●	●	●	●	●					
No.2	M4	15	14	6	5.5	1.5	0.5	8	●	●	●	●	●	●				
	M5										●	○	○	○				
No.3	M5	18	17	8	7.5	1.5	0.5	12			○	○	○	○	○	○		
	M6										○	○	○	○	○	○		
No.4	M6	25	24	11	10.5	3.0	0.5	11.5			○		○	○	○			
	M8												○	○	○	○		

L寸法はNo.1～No.3は40mmまで、No.4 M6は30mm、M8は40mmまで製作可能

●は白・黒 ○印は白色で標準在庫
※頭部材質：ABS樹脂 ネジ部：SWCH(三価クロメート)

ナイロン 化粧ネジ

特 長

- ナイロン化粧ネジ・ナットは、ユリア化粧ネジで出来ない別注色の生産も可能です。



NO.1



NO.2



NO.3



NO.4



L-1

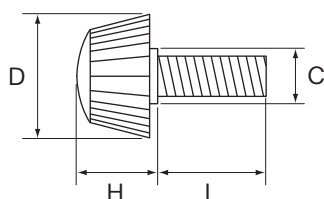


L-2

●寸法表 (m/m)

タイプ	記号	D	H	C
NO.1		11	6	8.5
NO.2		14	7	9.5
NO.3		17	8	11
NO.4		16	11	10.5
L-1		20	10.5	16
L-2		25	12	21

寸法図



●在庫表

タイプ	M	L	4	6	7	8	9	10	12	14	15	16	17	18	19	20	21	22	23	25	26	27	28	30	35	40	45	50
NO.1	M3		○	●			●		●	●	○		●		○		●			○				○				
	M4		○	●		●		●	●	○		●		○		●			○				○					
NO.2	M4		○	●		●		●	●	○		●		○		●			○				○					
	M5				○		●		●		●		○		●			●				●						
NO.3	M4				×											5,000本より受注生産												
	M5		×		○		●		●		●		○		●		●					●						
	M6				×			●	●			●		○			●				●							
NO.4	M4				×											5,000本より受注生産												
	M5															5,000本より受注生産												
	M6				×											5,000本より受注生産												
L-1	M4				×											5,000本より受注生産												
	M5															5,000本より受注生産												
	M6				×			○			○					○			○					○	○	○	○	○
L-2	M5															5,000本より受注生産												
	M6					×		○			○					○			○					○	○	○	○	○
	M8															5,000本より受注生産												

ネジ部：○は三価のみ ●は三価・ステンレスで標準在庫（すべて白・黒）
三価=SWCH、ステンレス=SUS-XM7

樹脂部：ナイロン樹脂

*NO.4のみ (-) 溝付き

ナイロン 化粧ナット

特 長

- ナイロン化粧ネジ・ナットは、ユリア化粧ネジで出来ない別注色の生産も可能です。



NO.1



NO.2



NO.3



L-1



L-2

●寸法表 (m/m)

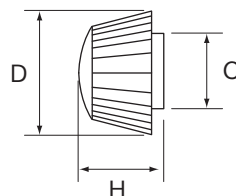
タイプ	記号	D	H	C	有効
NO.1		11	6.5	8.5	3
NO.2		14	8	11	4
NO.3		17	9.5	12.5	5
L-1		20	10.5	16	4.5
L-2		25	12	21	※5.5

ナット部：BSBM (Cd75ppm以下)
樹脂部：ナイロン樹脂 (白・黒で在庫)
※M8は4.5

●在庫表

タイプ	M	在庫
NO.1	M3	○
	M4	○
NO.2	M4	○
	M5	○
NO.3	M4	○
	M5	○
	M6	○
L-1	M3	○
	M4	○
	M5	○
L-2	M6	○
	M3	○
	M4	○
	M5	○
L-2	M6	○
	M8	○

寸法図



ナイロン化粧ネジ (十字穴タイプ)

特 長

●別注色の生産も可能です。

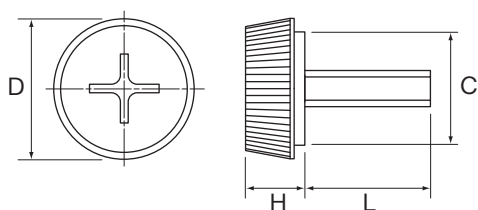


NO.1



NO.2

寸法図



●寸法表 (m/m)

記号	D	H	C
NO.1	12	6	10
NO.2	15	8	13

●在庫表

タイプ	M	L	4	6	8	10	12	15	18	20	23
NO.1	M3		○	○	○	○					
	M4		○	○	○	○					
NO.2	M4		○	○	○	○	○				
	M5	×	×	5,000本より受注生産 (上記L寸とは異なる)							

ネジ部: SWCH (三価クロメート)

樹脂部: ナイロン樹脂 (○印は白で在庫)

他サイズはNO.1が10,000本、NO.2が5,000本で受注生産

ナイロン化粧ネジ (±タイプ)

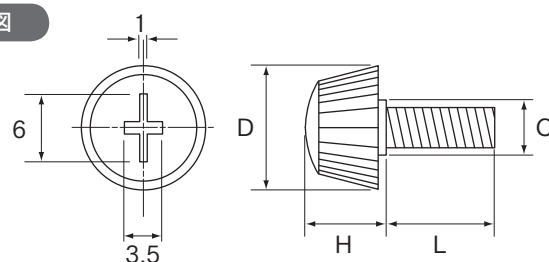
特 長

●別注色の生産も可能です。

受注生産品



寸法図



●寸法表 (m/m)

D	H	C
12	7	8.5

●在庫表

タイプ	M	L	4	6	8	10	12	14	16	18	20	23	28
NO.1	M3		10,000本より受注生産										
	M4		10,000本より受注生産										

樹脂部: ナイロン樹脂

握り玉 (金具なし・金具あり)

特 長

●シンプルな形状

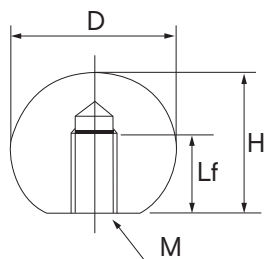
用 途

●各種機械のレバー

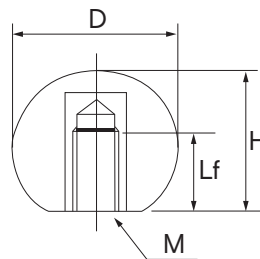


寸法図

握り玉(金具なし)



握り玉(金具あり)



●寸法表 (m/m) 兼 在庫表

M	D	H	Lf		黒在庫		赤在庫	
			金具なし	金具あり	金具なし	金具あり	金具なし	金具あり
M6	20	(18.5)	10	10	○	○	○	
	25	(23.5)	10	10	○	○		
	30	(28.5)	16	15	○	○		
M8	20	(18.5)	10	12	○	○		
	25	(23.5)	12	12	○	○	○	
	30	(28.5)	16	12	○	○		
	35	(33.5)	16	12	○	○		
M10	30	(28.5)	18	15	○	○	○	
	35	(33.5)	18	15	○	○		
	40	(38)	18	15	○	○		
M12	40	(38)	18	15	○	○		

*赤色の在庫品以外は D20・D25は 1,000個、D30・D35・D40は 500個より受注生産

材質 黒:フェノール

赤:メラミン

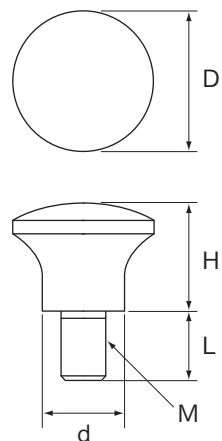
ネジ部:BSBM カドミウム75PPM以下

マッシュルーム ノブ

特 長

- 操作ノブとして最適な形です。
- おねじはL寸法のバリエーションを増しました。

寸法図



おねじ

●寸法表 (m/m)

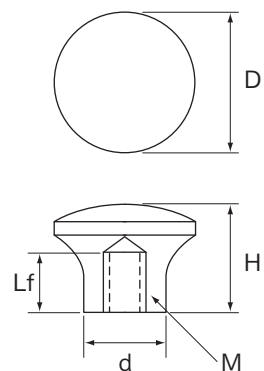
タイプ \ 記号	M	D	H	d
φ18	M5	18	15	11
φ22	M6	22	18	13
φ26	M6	26	23	15
φ34	M8	34	30	19

●在庫表

タイプ \ M	L	8	10	12	15	20	25	30
φ18	M5	○	○	○				
φ22	M6	○	○	○				
φ26	M6	○	○	○				
φ34	M8	×	○	○	○			

ビス部: SWCH (三価クロメート)
樹脂部: フェノール樹脂 黒 (○印は標準在庫)
他サイズは1,000本より受注生産

寸法図



めねじ

●寸法表 (m/m)

タイプ \ 記号	M	D	H	d	Lf
φ18	M5	18	15	11	9
φ22	M6	22	18	13	12
φ26	M6	26	23	15	12
φ34	M8	34	30	19	12

ナット部: BSBM (Cd75ppm以下)
樹脂部: フェノール樹脂 黒 (各サイズ標準在庫)

セブンノブ (ボルト/ナット)

特 長

●握りやすいデザイン

用 途

●医療用機器、介護機器、測定機器、一般機械等

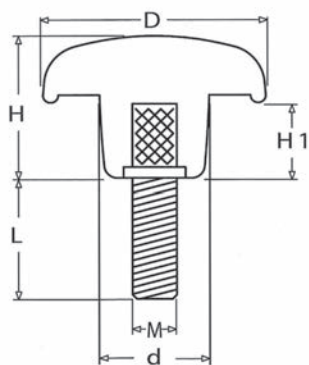


ボルト

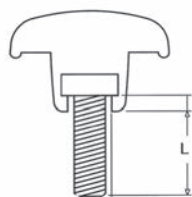


ナット

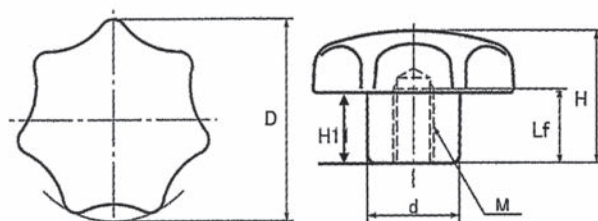
寸法図



受注生産品形状



寸法図



●寸法表 (mm) 及び在庫表

D, φ	H	H1	d	ナット Lf	M	ボルトL寸法										ナット
						10	15	16	20	25	30	40	45	50	55	
25	16	8	13	9.5	M4	受注生産品(ロット1,000個より)										受注生産
					M5	○	○		○	○	○					○
32	21	10	15	12	M5	受注生産品(ロット1,000個より)										受注生産
					M6	○		○	○	○	○					
40	25	13	18	14	M6	受注生産品(ロット1,000個より)										受注生産
					M8			○	○	○	○	○		○	○	○
50	32	18	23	18	M8					受注生産品(ロット500個より)						受注生産
					M10								○	○	○	○
63	39	22	27	22	M10					受注生産品(ロット500個より)						受注生産
					M12									○	○	

樹脂部: 6ナイロン樹脂 (ガラス繊維入)

ねじ部: SWCH (三価クロメート) SUS316L (受注生産品の鉄はSWCH6R~10R)

ナット部: BSBM (カドミウム 75ppm以下)

※受注生産品は通常の六角ボルトをインサートして成形をします

○印はSWCH (三価クロメート)、SUS316L両方で在庫

ナットについては真鍮 (カドミレス) のみ在庫

パッチンアジャスター

特 長

- ねじのサイズ、材質は用途に合わせて変更可能。
- 3つの方法で調整することが可能。(*注1)
- 本体にキャップのツメをはめ込む為のガイド(溝)があるのでスムーズな作業が可能
- キャップの色は4色から選択可能(ブルーグリーン・黒・白・ピンク)

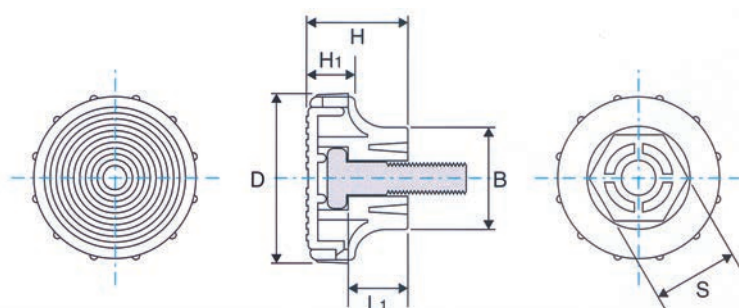


ドライバーで調整



モンキーレンチで調整

寸法図



材質: ポリプロピレン

●寸法表(m/m)

記号	D	H	H ₁	B	S	L ₁ (*注2)
M						
M6	34.5	21.5	9.5	21.0	18.0	15.0
M8	41.5	25.0	11.5	25.0	21.5	15.0
M10	46.5	28.0	13.0	28.0	24.0	15.0

(*注1) 工具・締め付け方法により、商品を傷つける場合があります。

(*注2) ネジ部の隠れる部分です。

ソフトグリップ ボルト/ナット (セブンロブタイプ)

特 長

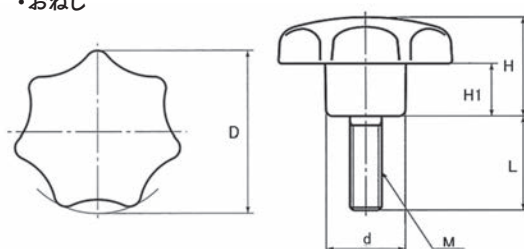
- プラスチックのインナーにプラスチックラバーを二重成型しました。
- ソフトな感触。
- 豊富な品揃え。

用 途

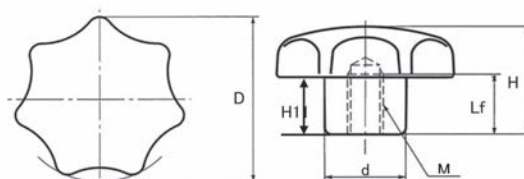
- 介護機器、福祉機器、医療機器、健康機器など。

寸法図

・おねじ



・めねじ



材質

樹脂部：ポリプロピレン・エラストマー（プラスチックラバー）

ねじ部：SWCH（三価クロメート）

ナット部：BSBM（カドミウム 75ppm以下）

●寸法表 (mm) 及び在庫表

記号 M	D	H	H ₁	d	めねじ Lf	おねじ(三価クロメート)				
						L				
M5	25	16	8	12	8	10	15	20	25	30
M6	32	21	10	14	12	10	15	20	25	30
M8	40	26	13	18	14		15	20	25	30 40 50
M10	50	34	18	22	18				25 30 40 45 50	
M12	64	42	21	26	22				30 40 50	

*SUS-XM7, SUS316L等は受注生産

グリップボルト (Sタイプ)

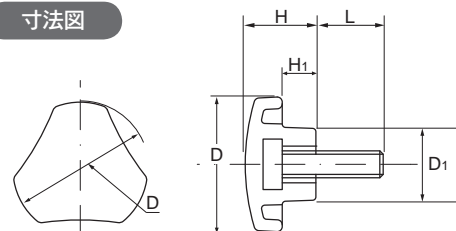
特 長

●つまみやすさを追求した優れたデザイン。

用 途

●医療用機器、電動工具、一般機械、農機具

寸法図



●寸法表 (m/m)

	サイズ	D	D ₁	H	H ₁
S-1	M5	25	14	16	8
	M6				
S-2	M6	30	17	19	10
	M8				
S-3	M8	39	21	21	10
	M10				
S-4	M10	48	24	24	11

※ネジ部 SWCH(三価クロメート)
樹脂部: 6 ナイロン (ガラス繊維入)

	L寸法 d	10	12	15	20	25	30	35	40	45	50	60	70	80	90	100
S-1	M5	○	○	○	○	○	○	○								
	M6	(1,000本より受注生産)														
S-2	M6	○	○	○	○	○	○	○	○	○	○					
	M8	(1,000本より受注生産)														
S-3	M8	○	○	○	○	○	○	○	○	○	○					
	M10	(1,000本より受注生産)														
S-4	M10			○	○	○	○	○	○	○	○					

○印は、黒色にて標準在庫。L寸法は別注にて100m/mまで制作可能です。
○ステンレスは1,000本より受注生産。

グリップナット (Sタイプ)

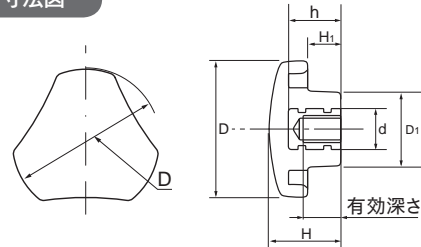
特 長

●つまみやすさを追求した優れたデザイン。

用 途

●医療用機器、電動工具、一般機械、農機具

寸法図



●寸法表 (m/m)

	サイズ	D	D ₁	H	H ₁
S-1	M5	25	14	16	8
	M6				
S-2	M6	30	17	19	10
	M8				
S-3	M8	39	21	21	10
	M10				
S-4	M10	48	24	24	11

樹脂部: 6ナイロン (ガラス繊維入)
ナット部: BSBM (カドミウム75PPM以下)

●インサート金具寸法表 (m/m)

	サイズ	h	d	有効深さ
S-1	M5	12	7	9
	M6	12	8	10
S-2	M6	15	8	10
	M8	15	10	12
S-3	M8	15	10	12
	M10	15	12	12
S-4	M10	20	13	15

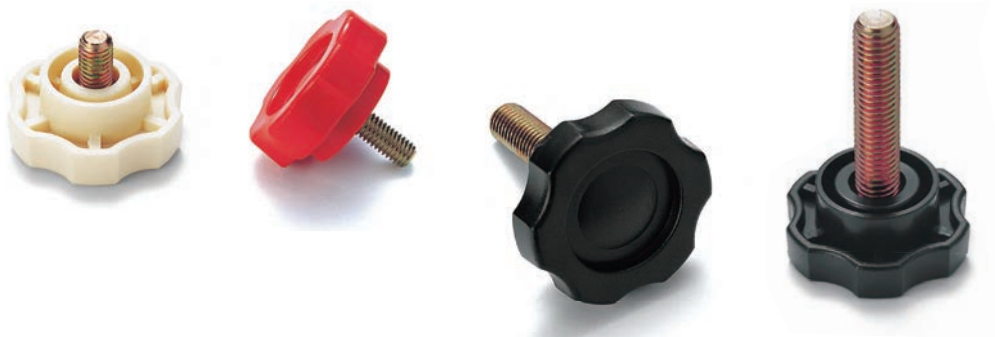
グリップボルト (Gタイプ)

特 長

- グッドデザイン。 ●大量生産により、低コスト。
- ご希望により、どんな色でも製作可能。(標準色は黒)

用 途

- 各種機械 ●電気機器 ●医療機器 ●電動工具 ●事務用機器 など



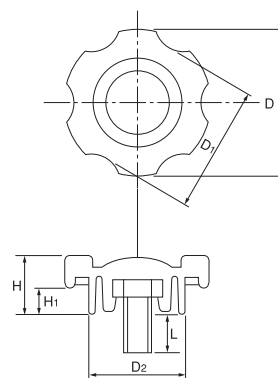
●寸法表 (m/m)

型	D	D ₁	H	H ₁	D ₂	M	L								
G1	35	31.5	15	5	24	5	10	15	20	25	30	35	40	45	50
						6									
G2	42	37.5	17	7	26	6									
						8									
G3	45	40.5	18	8	30	8									
						10									
G4	50	44.5	20	9	33	10									
						12									

標準在庫は黒色。

※頭部：ABS樹脂 ネジ部：SWCH (三価クロメート)

寸法図



グリップナット (Gタイプ)

特 長

- グッドデザイン。 ●大量生産により、低コスト。
- ご希望により、どんな色でも製作可能。(標準色は黒)

用 途

- 各種機械 ●電気機器 ●医療機器 ●電動工具 ●事務用機器 など



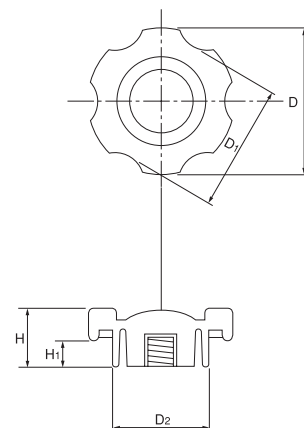
●寸法表 (m/m)

型	D	D ₁	H	H ₁	D ₂	M	有効深さ
G1	35	31.5	15	5	24	5	7.5
						6	7.5
G2	42	37.5	17	7	26	6	9
						8	9
G3	45	40.5	18	8	30	8	10
						10	10
G4	50	44.5	20	9	33	10	12
						12	11.5

標準在庫は黒色。

※頭部：ABS樹脂 ナット部：BSBM カドミウム75PPM以下

寸法図



グリップナット (Eタイプ)

特 長

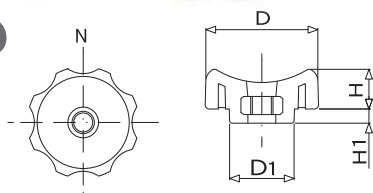
- グッドデザイン。 ●大量生産により、低コスト。
- ご希望により、どんな色でも製作可能。(標準色は黒)

用 途

- 各種機械 ●電気機器 ●医療機器 ●電動工具 ●事務用機器 など



寸法図



●寸法表(m/m)

	D	D ₁	H	H ₁	サイズ
E-1	30	23	13	3.5	M4. M5. M6. M8
E-2	40	23	14	5	M5.M6.M8.M10
		27		7	M12
E-3	50	31	15	8	M5.M6.M8.M10
				11	M12

標準在庫は黒色にて各サイズ在庫しています。
他の色は受注生産。

樹脂部:PP (ポリプロピレン)
ナット部:標準ナット (1種)
SWCH
三価クロメート

グリップボルト (Eタイプ)

受注生産品

特 長

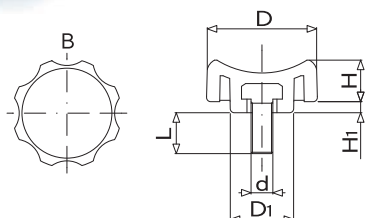
- グッドデザイン。 ●大量生産により、低コスト。
- ご希望により、どんな色でも製作可能。(標準色は黒)

用 途

- 各種機械 ●電気機器 ●医療機器 ●電動工具 ●事務用機器 など



寸法図



●寸法表(m/m)

	D	D ₁	H	H ₁	サイズ
E-1	30	23	13.5	4	M5. M6. M8 L寸法100まで可
E-2	40	23	15	4	M5. M6. M8. M10 L寸法100まで可
E-3	50	25	17	5	M5. M6. M8. M10. M12 L寸法120まで可

グリップボルトEタイプはすべて受注生産です。(黒色200ヶより)
他の色はお問い合わせ下さい。

樹脂部:PP(ポリプロピレン)
ボルト部:SWCH

ラージグリップ ボルト/ナット

特 長

- 頭部（樹脂部）にガラスビーズで補強した特殊ポリアミドを使用し耐衝撃・耐候性を向上
- 握り易さを追求したデザインを採用

用 途

- 介護機器、福祉機器、医療機器、健康機器など



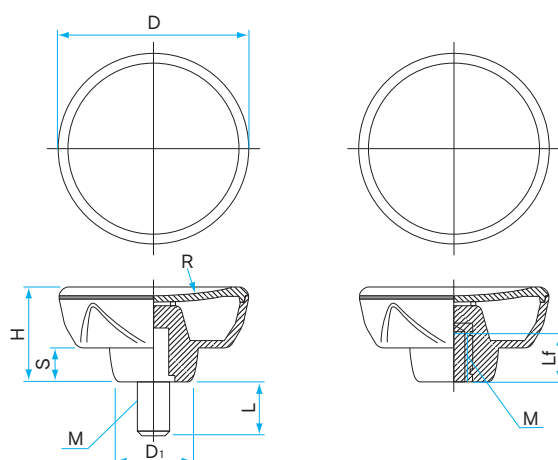
●寸法表及び在庫表

D	M	H	S	D ₁	R	めねじ		おねじ									
						Lf		15	20	25	30	35	40	45	50		
φ45	M6	25	9	19	83	12	○	●	○	●	○						
	M8					13	○	●	○	●	○					●	
φ56	M8	29	10	24	111	13	○		○	●	○		○		●		
	M10					13	○		○	●	○		○	●			
φ70	M10	35	12	29	135	18	○			●	○			●			
	M12					17	○				●		●			○	

○は標準在庫、●は200本から受注生産
樹脂部：ナイロン（ガラスビーズ入）黒
ねじ部：SWCH（三価クロメート）
ナット部：BSBM（カドミウム 75ppm以下）

一部サイズではSUS-316Lでも受注生産可能

寸法図



段付グリップ ボルト/ナット

特 長

●コンパクトなボディ。高いポテンシャルを秘めたニューモデル。



●寸法表(m/m)兼 在庫表

タイプ	L寸法	6	8	10	12	15	20	25	30	ナット	D	H	H ₁	C	S
No.1	M3	○	○	●	○	●	○			○	16	12	2	11	5
	M4		●	●	○	●	○			○					
	M5			●	○	●	●			○					
No.2	M4		○	●	○	●	○			○	20	14	4	15	6
	M5			○	○	●	●			○					10
	M6			●	○	●	●	○		○					
No.3	M5			○	○	○	●	●		○	25	18	6	19	10
	M6			○	○	○	●	●		○					
No.4	M6			○	○	○	●	●		○	32	18	6	24	10
	M8					●	○	●		○					12

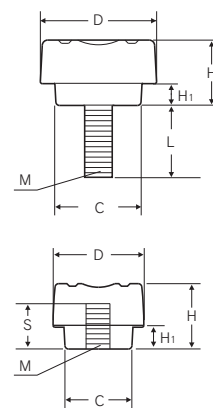
○は三価のみ ●は三価・ステン、ナットは真鍮で標準在庫（黒色のみ）

頭部：ABS樹脂

ネジ部：鉄はSWCH・ステンはSUS-XM7

ナット部：BSBM（カドミウム75PPM以下）

寸法図



段付グリップ ボルト/ナット

ロングタイプ

特 長

- 引っ張りと締め付けの強度を保持するインサートを採用
- 手で回しやすいローレットデザイン

用 途

- 医療機器
- 電気機器
- 各種機械 など



●寸法表 (m/m) 兼 在庫表

タイプ	L寸法	6	8	10	12	15	20	25	30	ナット	D	H	H ₁	C	S
No.1	M3			●		●				○	16	16	6	11	10
	M4	▲	▲	●		●				○					
	M5			●		●	●			○					
No.2	M4			●		●				○	20	22	12	15	10
	M5					●	●			○					15
	M6			●		●	●			○					
No.3	M5					○	●	●		○	25	27	15	19	16
	M6					●	●	●	○	○					
No.4	M6						●	●		○	32	27	15	24	16
	M8					●		●		○					

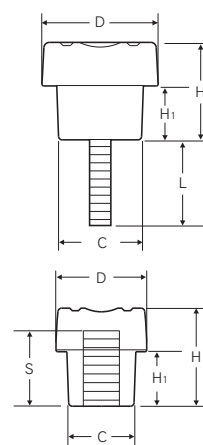
○は三価のみ ●は三価・ステン、▲はステンのみ、ナットは真鍮で標準在庫（黒色のみ）

頭部：ABS樹脂

ネジ部：鉄はSWCH・ステンはSUS-XM7

ナット部：BSBM（カドミウム 75PPM 以下）

寸法図



ディーキャップ

特長

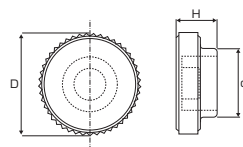
- グッドデザイン。●大量生産により、低コスト。
- ご希望により、どんな色でも製作可能。●六角穴付ボルトを圧入します。

用途

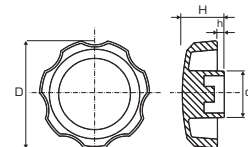
- 各種機械 ●電気機器 ●医療機器 ●電動工具 ●事務用機器 など

寸法図

丸ノブタイプ



菊型タイプ



●丸ノブ寸法表 (m/m)

	D	H	d
M3	9.5	4.5	8.3
M4	13	5.5	9.8
M5	16	6.6	11.5
M6	19	7.5	13.0
M6㊤	26	8.3	13.0
M8	26	10.2	16.0

●菊型寸法表 (m/m)

	D	d	H	h
M4	20	10	8.5	2.0
M5	25	12	10	2.5
M6	35	14	14	2.5
M8	40	17	16	2.5
M10	45	21	18	3.0

黒・白・赤・グレーにて在庫
樹脂部:POM(ポリアセタール)

ディーキャップ スクリュー

特長

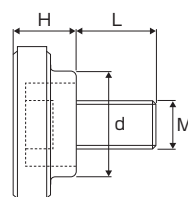
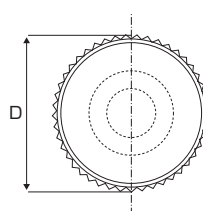
- グッドデザイン。●大量生産により、低コスト。
- ご希望により、どんな色でも製作可能。(標準色は黒)
- 六角穴付ボルトを圧入します。

用途

- 各種機械 ●電気機器 ●医療機器 ●電動工具 ●事務用機器 など

受注生産品

寸法図



●丸ノブタイプ

M \ L	6	8	10	12	15	20	25	30
M3								
M4								
M5								
M6	×							
M6㊤	×							
M8	×	×						

100本からの受注生産

鉄: SCM435 10-9T 三価クロメート
ステンレス: SUS-XM7

長尺の圧入も可能

花ボルト

FLOWER BOLT

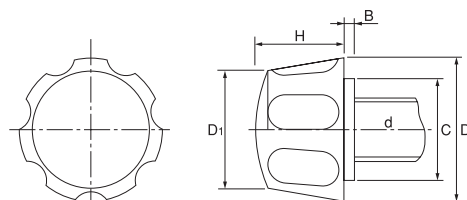
特長

- 多取金型での成型のため、低コスト。(例No.1タイプ70個取り)
- 花弁をデザインした優美なフォルム。

用途

- 弱電機器、機械、金属雑貨、その他

寸法図



●寸法表 (m/m)

型	D	D ₁	C	H	B	d
No.1	11	10	7	5	1	M3M4
No.2	15	14	11	6	1	M4M5
No.3	17	16	13	7	1	M4 M5 M6

ネジ部材質:SWCH (三価クロメート)
頭部材質:ナイロン樹脂

型	L寸法 d	6	7	8	9	10	12	14	15	16	17	18	19	20	21	22	23	26	27	28
No.1	M3	○		○		○	○	○		○		○		○			○			○
	M4	○		○		○	○	○		○		○		○			○			○
No.2	M4	○		○		○	○	○		○		○		○			○			○
	M5		○		○		○	○		○		○		○					○	
No.3	M4	(受注生産)																		
	M5		○		○		○	○		○		○		○					○	
	M6				○		○			○		○		○				○		

○印は、白および黒色にて標準在庫。L寸法は別注にて50mmぐらいまで製作可能です。

花ナット

FLOWER NUT

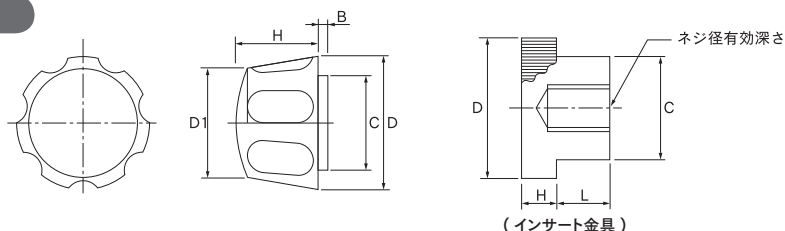
特長

- 多取金型での成型のため、低コスト。(例No.1タイプ70個取り)
- 花弁をデザインした優美なフォルム。

用途

- 弱電機器、機械、金属雑貨、その他

寸法図



●寸法表 (m/m)

型	M	D	D ₁	C	H	B
No.1	M3	11	10	7	5	1.5
	M4					
No.2	M4	15	14	11	6	2
	M5					
No.3	M4					
	M5	17	16	13	7	2
	M6					

●インサート金具寸法表 (m/m)

型	ネジ径	D	H	L	C	有効深さ
No.1	M3	6	2	3	4	3
	M4	7	2	3	5	3
No.2	M4	8	2.5	3.8	6	4.5
	M5	9	2.5	3.8	7	4
No.3	M4	8	2.5	5	6	6
	M5	9	2.5	5	7	5.5
	M6	10	2.5	5	8	5.5

標準在庫は白および黒
頭部材質:ナイロン樹脂
ナット部材質:BSBM カドミウム75ppm以下

ナイロン蝶ボルト

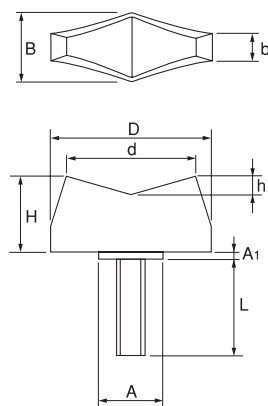
特 長

●つまみやすさを追求した優れたデザイン。

用 途

●各種測定機器 ●電機、機械、金属雑貨

寸法図



●寸法表 (m/m)

型	径	D	d	A	A ₁	H	h	B	b
No.1	M3	18	14	8	0.8	9.7	3	8.5	3
	M4								
No.2	M5	28	22	10	1	14	3.5	11.5	4
	M6								
No.3	M8	33	26	12	1.2	17	4.0	13.0	5

頭部材質：ナイロン樹脂 ネジ部：SWCH (三価クロメート)

型	径	L	10	15	20	25	30	35	40	45	50
No.1	M3		○	○	○	○	○			×	×
	M4		○	○	○	○	○			×	×
No.2	M5		○	○	○	○	○	○	○	○	○
	M6		○	○	○	○	○	○	○	○	○
No.3	M8		○	○	○	○	○	○	○	○	○

○印は、白および黒色にて標準在庫。

ナイロン蝶ナット

特 長

●つまみやすさを追求した優れたデザイン。

用 途

●各種測定機器 ●電機、機械、金属雑貨 など

●寸法表 (m/m)

型	径	D	d	A	A ₁	H	h	B	b
No.1	M3	18	14	8	0.8	9.7	3	8.5	3
	M4								
No.2	M5	28	22	10	1	14	3.5	11.5	4
	M6								
No.3	M8	33	26	12	1.2	17	4	13	5

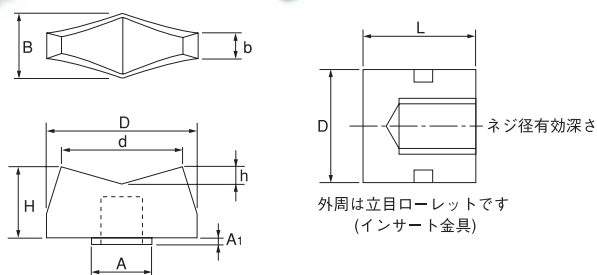
標準在庫は白および黒色。

頭部材質：ナイロン樹脂
ナット部：BSBM カドミウム75PPM以下

●インサート金具寸法表 (m/m)

型	径	D	L	有効深さ
No.1	M3	6	6	4
	M4	6	6	4
No.2	M5	8	9.5	7
	M6	8	9.5	7
No.3	M8	10	11.5	8.5

寸法図



外周は立目ローレットです
(インサート金具)

クランプノブ ボルト/ナット

特 長

●軽量化をはかり、L寸法のバリエーションを豊富にしました。

用 途

医療機器、測定機器、機械

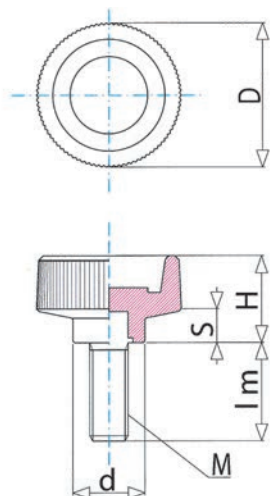


ボルト

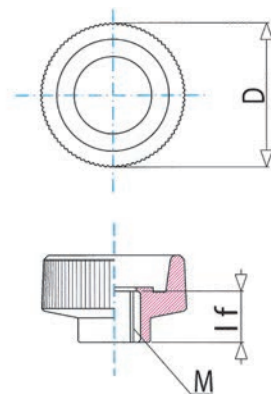


ナット

寸法図



寸法図



●寸法表 (m/m) 及び在庫表

D,φ	H	S	d	ナット	M	Lm										ナット
				Lf		8	10	12	15	20	25	30	35	40		
18	12	5	9	9	M4	○	○	○	○						○	
20	14	5.5	10	10	M5	○	○	○	○	○					○	
24	15	6	12	10	M5	○	○	○	○	○					○	
					M6		○		○	○	○				○	
30	18	7	15	11	M6		○		○	○	○				○	
					M8				○	○	○				○	
35	20	8	18	11	M8				○	○	○				○	
					M10					○	○				○	

樹脂部：ABS樹脂

ねじ部：鉄SWCH (三価クロメート) ステンレス (XM-7)

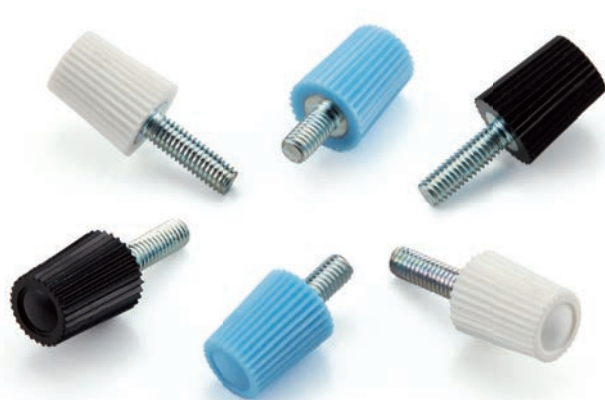
ナット部：BSBM ニッケル鍍金にて在庫 (カドミウム 75ppm以下) ステンレス (SUS303)

ハイピック

登録商標 No.4394257号

特 長

- 量産化体制の完成により、大幅なコストダウンが可能。
- ご希望により、どんな色でも製作可能。(標準在庫は白と黒)
- ABS、PP等でも成型可能。

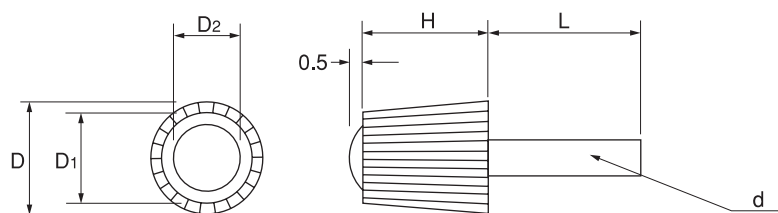


No.1



No.2

寸法図



●寸法表 (m/m)

型	D	D ₁	D ₂	H
No.1	8.2	7	5	10
No.2	10	9.5	8	10

L寸法は、No.1M3は50mm、M4は80mm、No.2は100mmまで製作可能です。

型	L d	6	8	10	12	15	18	20
No.1	M3	○	○	○	○	○	○	
	M4	○	○	○	○	○	○	
No.2	M4		○	○	○	○		○
	M5	(5,000個より受注生産)						

○印は、白および黒にて標準在庫。
※頭部材質：ASA樹脂
ネジ部：SWCH (三価クロメート処理)

化粧ナット (貫通タイプ)

特 長

- 軽量・廉価・美粧
- 受注により、色・他樹脂での生産可能

用 途

照明器具、一般機械、各種測定機等



K-1



K-2



K-3



K-4

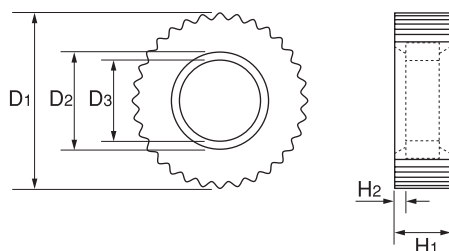


K-5



K-6

寸法図



●寸法表(m/m)

頭部形状	サイズ	D ₁	D ₂	D ₃	H ₁	H ₂
K-1	M3	10	5.5	4.5	4.0	1.1
K-2	M3	13	6.5	5	4.5	1.35
	M4					1.05
K-3	M4	15	8	7	5.5	1.55
	M5					1.15
K-4	M5	18	10	7.5	6.0	1.40
	M6					1.20
K-5	M6	22	12	8	8.0	2.20
	M8					1.50
K-6	M8	26	15	13	10	1.6
	M10					2.0

新製品

標準在庫 白及び黒
(他色は受注生産)

頭部材質：ABS樹脂 ネジ部：標準六角ナット
三価クロメート
SWCH

コインスクリュー

特 長

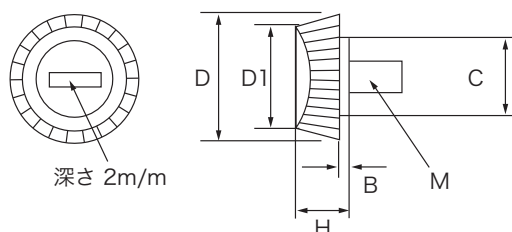
- コインでネジが廻せます。
- 従来の化粧ネジ同様手締りも可能です。
- ネジは特殊ネジ使用で高強度。

用 途

ディスプレイ、電機、機械、事務機器等



寸法図



●寸法表(m/m)

記号	M	D	D1	H	B	C
頭部						
NO.1	M3	12.5	11	7	0.5	8
	M4					
NO.2	M4	16.5	15	7.5	0.5	10.5

頭部：ナイロン樹脂 ネジ部：SWCH(三価クロメート)
(NO-1タイプは500円玉のみ使用出来ません)

●在庫表

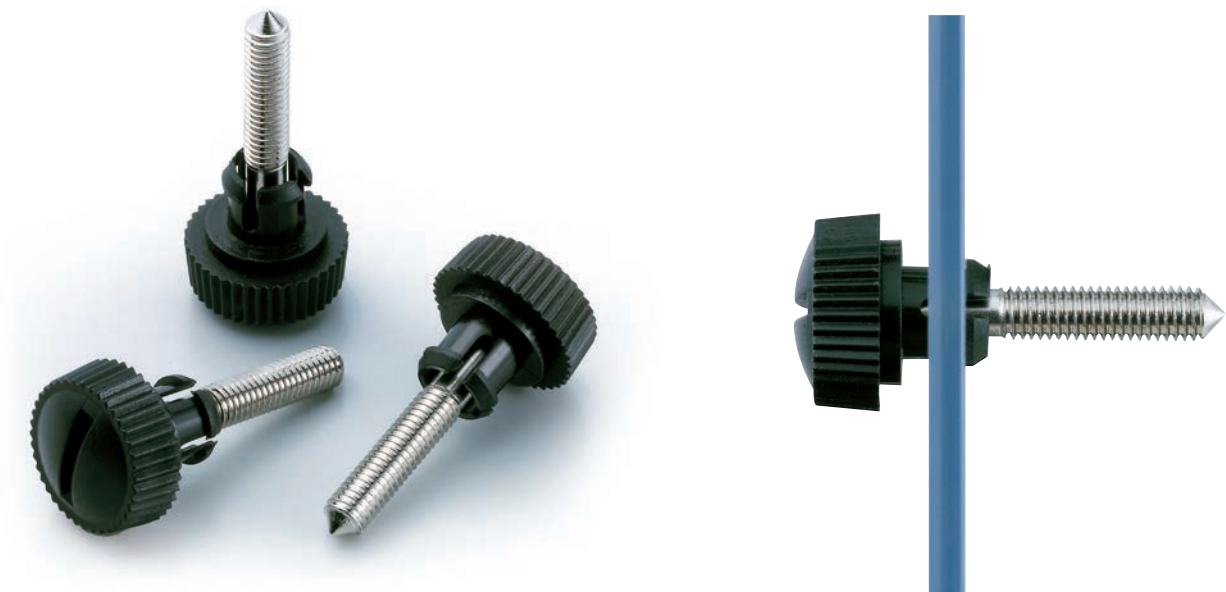
頭部	L	6	8	10	12	15	20
M							
NO.1	M3	○	○	○	○	○	
	M4	○	○	○	○	○	○
NO.2	M4	○	○	○	○	○	○

○印：白・黒で標準在庫です(1袋500入)

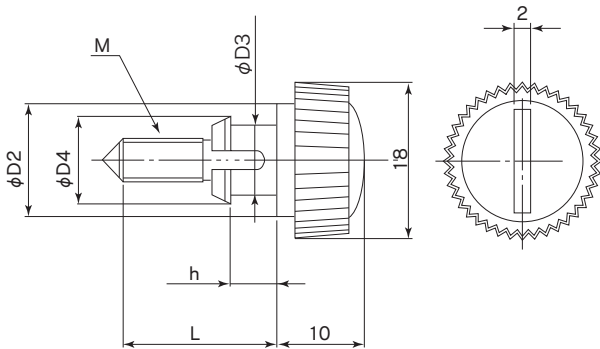
脱落防止ねじ

意匠登録 第1017907号

- 特長
- ワンタッチで着脱可能。
 - 組み込み工数の大幅削減。
 - 現場作業での部品（Eリング、ワッシャー）の紛失皆無
 - 扉塗装面の保護
- 用途
- 配電、分電盤 BOX
 - 制御機器
 - その他箱物機器



寸法図



●寸法表 (m/m)

呼径M	h	D2	D3	D4	L	下穴寸法
M4	5.5	13	8.2	9.5	22, 27	8.5
M5	5.5	13	9	10.6	21, 26, 36	9.5
M6	5.5	13	10	11.8	21, 26, 36	10.5

上記以外のL寸法は受注生産となります。
ねじ部材質 標準：SWCH(三価クロメート)、SUSXM7
頭部材質 材質：POM(ポリアセタール) 色：ブラック

シースルーボルト シースルーナット (透明ボルト/透明ナット)

特 長

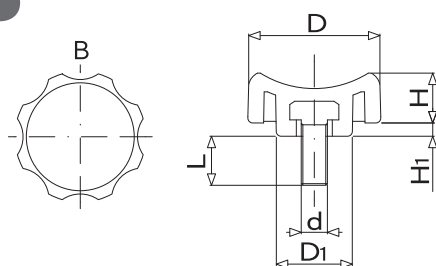
- ポリカ(PC)ボルト、ポリカ(PC)ナットを樹脂インサート成型しました
- 透明で美粧 ●軽量 ●電気絶縁性に優れている ●安価
- 100ヶ単位でさまざまな色に染色が出来ます

用 途

- ディスプレイ器具、インテリア家具



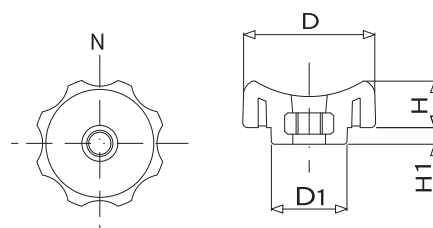
寸法図



●シースルーボルト寸法表(m/m)

	D	D ₁	H	H ₁
E-1	30	23	13.5	4
E-2	40	23	15	4
E-3	50	25	17	5

頭部材質：AS樹脂
ネジ部：ポリカーボネート



●シースルーナット寸法表(m/m)

	D	D ₁	H	H ₁
E-1	30	23	13	3.5
E-2	40	23	14	5
E-3	50	31	15	8

頭部材質：AS樹脂
ネジ部：ポリカーボネート

●在庫表

		L			ナット	備考
E-1	M6	10	15	20	○	M5, M8まで可
E-2	M8		15	20 25	○	M5, M6, M10まで可
E-3	M10			20 25	○	M6, M8まで可

在庫品：1袋100ヶ入り

注：多少気泡が入ってるものがありますが強度的に変わりません

※備考分は500ヶからの受注生産になります

ユリヤ化粧ネジ

特 長

●軽量。従来の金属挽物に比べて約1/3～1/10のコストダウンに成功。

用 途

- 照明器具の反射板の取付。
- 各種ディスプレイ用器具。
- 電気機器、一般機械、事務用機器、等。

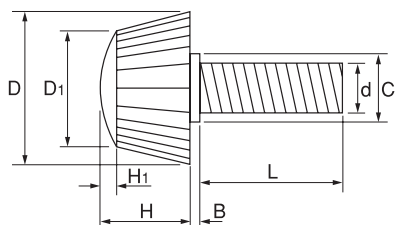


No.1



No.3

寸法図



No.2

●寸法表(m/m)

記号	D	D ₁	H	H ₁	B	C
頭部						
No.1	11	10	5.3	(0.3)	(0.9)	9.8
No.2	14	13	5.5	(1)	(0.7)	11
No.3	17	16	7	(1)	(1)	12

頭部材質：白・ユリヤ 黒・フェノール
ネジ部：SWCH 三価クロメート

ノブスター

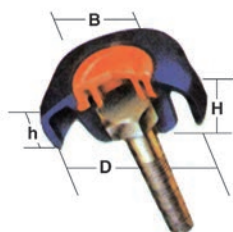
NOB-STER

特 長

- 用途別に色替えが出来て色彩はユニークなツートンカラー。
- ねじのサイズ、材質は自由自在に用途に合わせて便利よくご利用いただけます。
- ナットをはめ込むことによって即座にノブナットの出来上がりです。
- センター部のキャップ オレンジ、白、黒があります。



寸法図

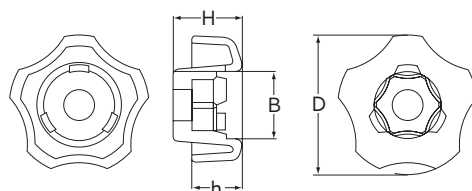


●寸法表(m/m)/スタンダードタイプ

型	D	B	H	h
M6用	35.2	15.2	16.5	13.3
M8用	39.6	18.2	19	14.5
M10用	45	21.8	23.2	17.2
M12用	53	24.8	22.3	18.3

キャップはオレンジ・白・黒

材質：ナイロン樹脂



ノブスター(Aタイプ)

NOB-STER

特 長

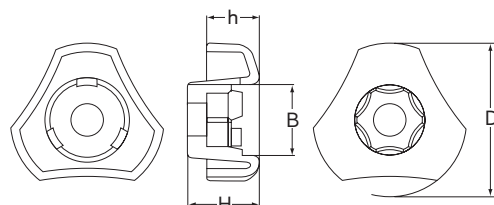
- 用途別に色替えが出来て色彩はユニークなツートンカラー。
- ねじのサイズ、材質は自由自在に用途に合わせて便利よくご利用いただけます。
- ナットをはめ込むことによって即座にノブナットの出来上がりです。
- センター部のキャップ オレンジ、白、黒があります。



●寸法表(m/m)/Aタイプ

型	D	B	H	h
M6用	38	15.2	16.5	13.1
M8用	42	18.2	19	14.5
M10用	47	21.8	23.2	17.3

材質：ナイロン樹脂

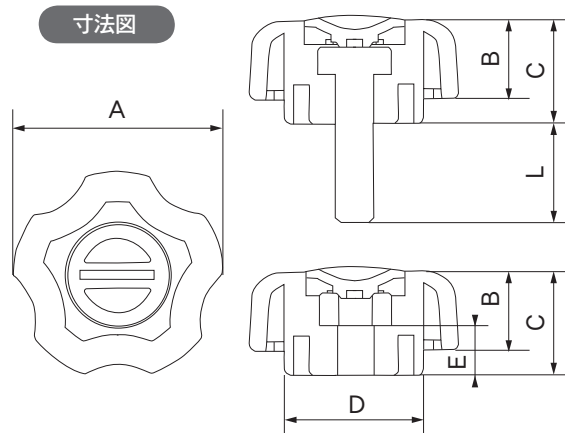


フィットノブ

特長

- 豊富なカラーバリエーション
- コイン等で廻すだけの簡単着脱
- ねじのサイズ、材質は用途に合わせて自由自在

寸法図



●寸法表 (m/m)

タイプ	サイズ	ウィット系	A	B	C	D	E
フィットノブ K/W	M6	1/4	φ 36	15	20	φ 24	10
フィットノブ K/W	M8	5/16	φ 42	16	21	φ 28	10
フィットノブ K/W	M10	3/8	φ 50	17	22	φ 34	10
フィットノブ K/W	M12	1/2	φ 60	18	24	φ 40	10

ナット限界挿入深さ M6=15mm M8=16mm M10=17mm M12=18mm です。
本体色 K=クロ W=シロ キャップ色 クロ・ブルー・レッド・グリーン・イエロー・オレンジ・シロ
ウィット系につきましてはボルトは小頭用ではございません。

本体材質：ASA
キャップ材質：PP

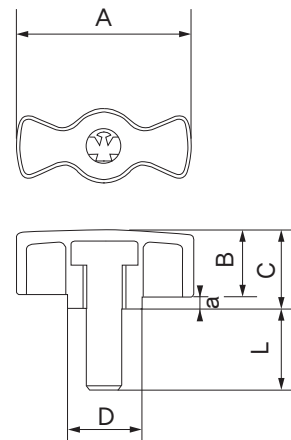
受注生産品

キャンディノブ

特長

- 豊富なカラーバリエーション
- 手にフィットするグッドデザイン

寸法図



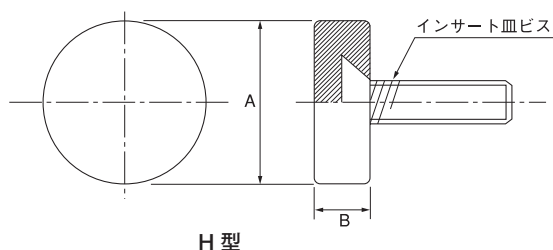
●寸法表 (m/m)

タイプ	サイズ	A	B	C	D	a	L
キャンディ C1	M4	φ24	8	10	φ10	2	10 15 20 30 40
キャンディ C2	M5	φ32	14.5	17	φ13.2	2.5	10 15 20 30 40
キャンディ C3	M6	φ32	14.5	17	φ13.2	2.5	10 15 20 30 40
キャンディ C4	M8	φ40	15	18	φ17	3	10 15 20 30 40

頭部材質：ASA
ネジ部：鉄 (三価クロメート)

H型・RO型 アジャスター

寸法図



H 型

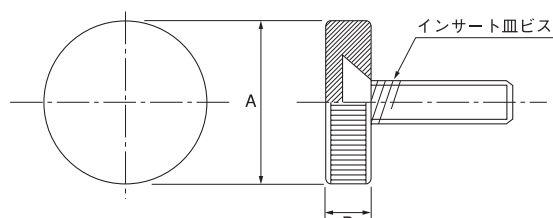
●寸法表 (m/m)/H型アジャスター

型	A	B	インサート皿ビス
H25φアジャスター	25	10.5	M6, M8
H30φアジャスター	30	10.5	M8, M10

L寸法は各100m/mまで製作可能です。

材質: PP、PE、ABS

寸法図



RO 型

●寸法表 (m/m)/RO型アジャスター

型	A	B	インサート皿ビス
RO-20φアジャスター	20	7.0	M5, M6, M8
RO-22φアジャスター	22	7.0	M5, M6, M8
RO-25φアジャスター	25	8.0	M5, M6, M8, M10
RO-30φアジャスター	30	8.0	M6, M8, M10
RO-35φアジャスター	35	9.0	M6, M8, M10
RO-36φアジャスター	36	9.5	M6, M8, M10
RO-40φアジャスター	40	9.5	M6, M8, M10
RO-45φアジャスター	45	10.0	M8, M10
RO-60φアジャスター	60	9.5	M8, M10
RO-76φアジャスター	76	9.5	M10

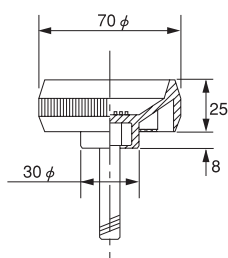
L寸法は各100m/mまで製作可能です。

材質: 20φ~35φまではPE
36φ~76φまではPP

RS型70φ ハンドスクリュ

寸法図

●M8、M10、M12ができます。

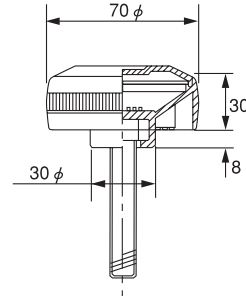


頭部材質: ABS

R型70φ ハンドスクリュ

寸法図

●M8、M10、M12ができます。

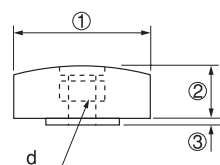


頭部材質: ABS

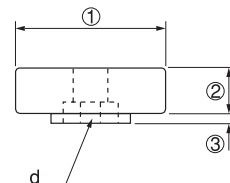
調整ツマミ



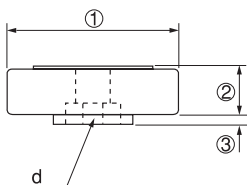
寸法図



寸法図



寸法図



●寸法表(m/m)

型	d	①	②	③	材質	色
K-50	M6	30	14	1	ABS	黒
K-50-1	M8					
K-52	M8	42	12.9	3.7	PP	
K-53	M8	52	13	2		
K-53-1	W3/8					

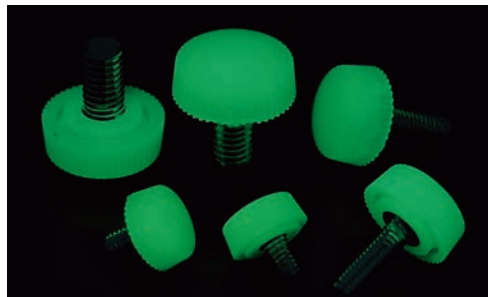
蓄光化粧ネジ/ 蓄光化粧ナット

特長

- 太陽や蛍光灯の光を吸収蓄積し自ら発光する化粧ネジです。
- 蓄光能力の飛躍的な改善により優れた輝度を確保し、残光時間が8時間(*1)程度得られます。 (*1)照射時間・照度により時間は変化します

用途

- 誘導標識 避難用具 排煙装置 その他安全標識等
- 暗室用品 玩具 手すり等止めねじ 装飾品等

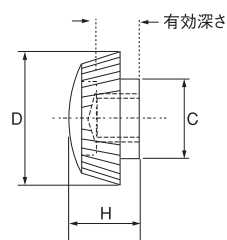


●寸法表 (m/m)

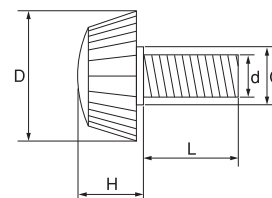
型		めねじ				おねじ										
		D	H	C	有効深さ	D	H	C	L(*2)							
									6	8	10	12	15	20	25	30
NO.1	3	11	6.5	8.5	3	11	6	8.5	○	○	○	○	○	○		
									○	○	○	○	○	○	○	
NO.2	4	14	8	11	4	14	7	9.5		○	○	○	○	○	○	○
										○	○	○	○	○	○	
NO.3	4	17	9.5	12.5	5.5	17	8	11.0		○	○	○	○	○	○	○
	5									○	○	○	○	○	○	
	6										○	○	○	○	○	○

(*2) : 全サイズ10,000本からの受注生産となります

寸法図



材質
樹脂部: ABS
ネジ部: SWCH (三価クロメート)
SUS-XM7



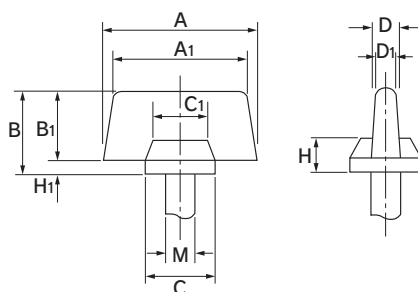
プラカラー 蝶ボルト

特長

- 高強度・軽量で耐食性も良い。
- 頭部ウイングにガラス繊維で強化した特殊ポリアミド（特殊ナイロン）を使用。
- ネジ部には、耐食性に優れたステンレス（SuS-XM7）を標準使用。



寸法図



●寸法表/頭部ウイング (m/m)

型		A	A ₁	B	B ₁	C	C ₁	D	D ₁	H	H ₁	M
1種 蝶ボルト	M3	17	16	10	8	φ8	φ7	4	3	4.5	2	3
	M4	21	19	13	11	φ10	φ8	4	3	5	2	4
	M5	25.5	23	14.5	12	φ12	φ10	4.5	3.5	6	2.5	5
	M6	32	30	17.5	14.5	φ14	φ12	5	4	8	3	6
2種 蝶ボルト	M4	17	16	10	8	φ8	φ7	4	3	4.5	2	4
	M5	21	19	13	11	φ10	φ8	4	3	5	2	5
	M6	25.5	23	14.5	12	φ12	φ10	4.5	3.5	6	2.5	6

D	L	6	8	10	12	15	20	25	30	35	40	45	50
蝶ボルト 1種	M3	○	○	○	○								
	M4		○	○	○	○							
	M5			○	○	○	○						
	M6				○	○	○						
蝶ボルト 2種	M4		○	○	○	○	○	○					
	M5		○	○	○	○	○	○	○				
	M6			○	○	○	○	○	○	○			

○印はグレー色にて標準在庫。他の色はご相談下さい。

DAIMARU LINE UP

(インサート成型専用ネジ) アヤ目ローレット付 シルクねじ

特 長

- シルク(ツバ付) 部分で樹脂漏れ防止、アヤ目ローレット部分で引っ張り強度と締め付け強度を保持します。

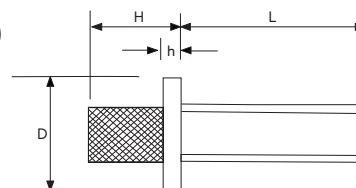


●SUS316寸法表(mm) 及び 在庫表

M	D	H	h	L											
				10	15	16	20	25	30	40	45	50	55		
M5	8	8	1.5	○	○		○	○	○						
M6	9	12	1.8	○			○	○	○						
M8	12	18	2			○	○	○	○	○					
M10	13	20	2.2				○	○	○	○	○				
M12	15	20	2.4					○	○			○			

○印はSUS316Lにて在庫

寸法図



●アヤ目ローレットシルク付ねじ 在庫表及び寸法表

M.H	L	6	8	10	12	15	16	20	25	30	35	40	45	50	55	D	h
M3	H6	○	○					○								6	1
	H7			●	○	●										6	1
M4	H4	○	●	●	○	●		○								7	1
	H12		●	●		●											
M5	H8		●	○	○	●		●	●	○			○			8	1.5
	H12			●	○	○		●	●								
	H18			○	○	○		○	○								
M6	H8			●	○	●		●	●	○	○	○	○	○		9	1.8
	H12			○	○	○		○	○	○							
	H18			○	○	○		○	○	○							
M8	H8			○		●		●	●	○	○	○	○	○		10	
	H12					●		○	●	○							
	H18						○	○	○	○		○		○	○	12	2
M10	H8							●	●								
	H12							○	○	○							
	H18							○	○	○		○	○	○		13	2.2
M12	H18									○		○		○		15	2.4

○は鉄(三価クロメート)のみ、●は鉄・ステンで在庫

材質 鉄: SWCH・ステン: SUS-XM7 ※D寸・H寸・h寸は一部寸法の違う商品があります。

DAIMARU LINE UP

(インサート成型専用ナット) 立目ローレット 袋ナット

特 長

- 立目ローレット部分で締め付け強度を、オビ1ヶ所または2ヶ所で引っ張り強度を保持します。



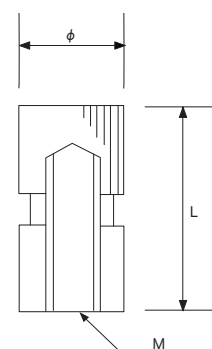
●立目ローレット袋ナット 在庫表及び寸法表

M.φ	L	7	8	10	12	13	15	19	20	22	25	30
M3	φ5	○(5)			○(10)							
M4	φ6	○(5)		○(6)								
	φ7					○(10)						
M5	φ7		○(5)	○(7)*	○(10)			○(15)*				
	φ9						○(10)					
M6	φ10						○(10)				○(15)*	
	φ8				○(10)		○(10)	○(12)*			○(19)*	
M8	φ10						○(10)				○(16)*	
	φ13				○(10)*		○(12)		○(14)*	○(12)*	○(16)*	
M10	φ13					○(10)*	○(12)*		○(15)*	○(18)*		
M12	φ15						○(10)*				○(15)*	○(22)*

○印在庫あり () 内数字はネジ有効深さ *はオビ2ヶ所

材質: BSBM カドミウム75PPM以下

寸法図



別注品 オーダー品

弊社では、標準品の他に多くの別注品を手掛けております。使用条件・強度・年間使用数量等をお知らせ頂ければ最適な金型（1ヶ取り金型から150ヶ取り金型迄）又最適なインサートネジをご提案致します。年間3,000ヶ以上お使いなら、金型費用も償却して大幅なコストダウンが期待出来ます。
「1面の金型で最大月産300万個の供給が可能です。」



事務機用



ゲーム機用



電器機器用



雑貨製品



建築関係用



各種機械用



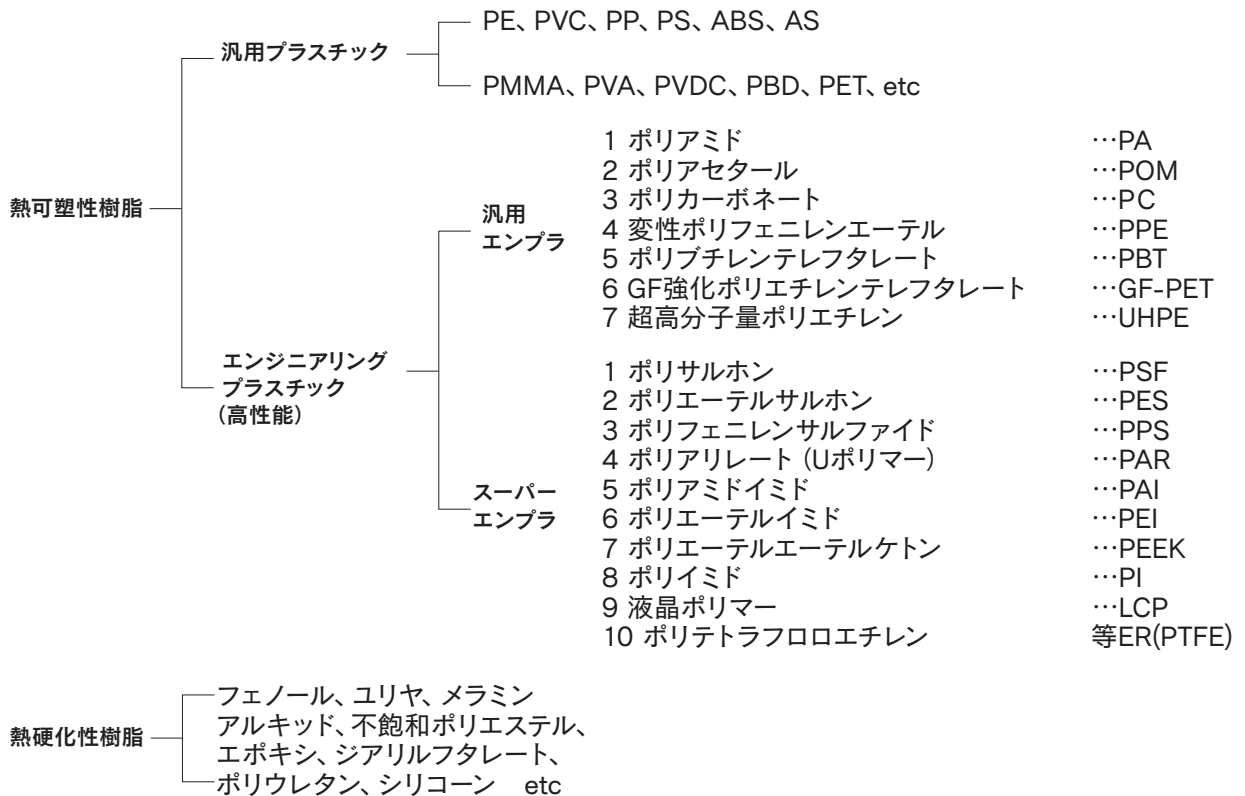
照明機器用

また弊社ではOEM製産も幅広く手掛けております。

熱可塑性樹脂と熱硬化性樹脂

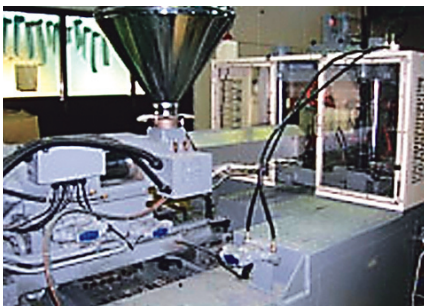
プラスチックは大別して2種類に分類される。すなわち、熱を加えると流動し成型が可能となる「熱可塑性樹脂」と熱を加えると硬化する「熱硬化性樹脂」である。また、熱可塑性樹脂も汎用プラスチックとエンジニアリングプラスチックに分類される。

プラスチックの分類表



プラスチックの加工方法

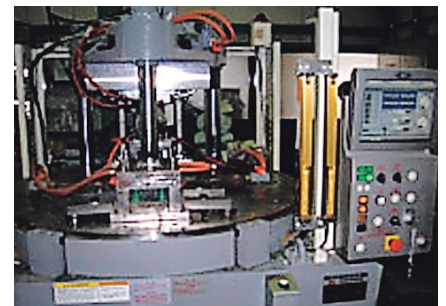
- 1.射出成型 …… 熱可塑性樹脂に用いる成型方法で、射出成型機内で樹脂を溶融(可塑化)し、スクリュウの全身運動で樹脂に圧力を加える。金型内に流入した樹脂は冷却され金型より取り出される。
- 2.直圧成型 …… 熱硬化性樹脂に用いる成型方法で樹脂を直接金型に投入し、金型温度を上げ(圧縮成型)て成型する方法。



横型射出成型機



直圧成型機



縦型射出成型機

代理店

株式会社 **大丸鋌螺製作所**

営業本部 〒537-0002大阪市東成区深江南3丁目1番12号
TEL(06)6972-6681 FAX(06)6971-8076
IP電話 050-3536-4143

岡山営業所 〒701-1462岡山県岡山市北区大井2105-1-101
TEL(086)295-0926 FAX(086)295-0927
IP電話 050-3538-0146

ホームページ <http://www.daimaru-neji.co.jp>

Eメール info@daimaru-neji.co.jp



この印刷物は環境にやさしい大豆油インキ及び一部
クリーンエネルギーを使用して生産しております。